

～どっちが有利？～ 形勢判断その2

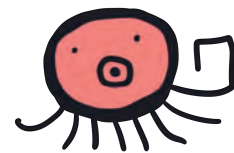
# 谷川式形勢判断～カウント法

## ●形勢判断点数式のおさらい

コンピューターなら一瞬で形勢判断しますが、人間が形勢判断するためには「指標」に頼る必要があります。そこで前回の講座で説明した点数式の形勢判断を使えば人間でもほぼ正確な形勢判断ができます。

駒の点数評価表			
飛 10点 → 龍 12点	角 8点 → 馬 10点		
金 6点	銀 5点 → 成銀 6点		
桂 4点 → 成桂 6点	香 3点 → 成香 6点		
歩 1点 → と 7点			

香					王	将	皇	
と			銀	銀	金	角		
			歩	歩		歩		
歩		歩			歩		歩	
	馬	銀						
歩								
			歩	歩	歩		歩	
歩	金			玉	銀			
香				金		桂	香	



## ●もっとかんたんに形勢判断カウント法

しかし毎回駒の点数を数えるのは時間もかかって大変です。もっと簡単に形勢判断する方法があります。それが谷川式カウント法です。

谷川流 カウント法	
① 飛・角・龍・馬	そのまま数える
② 金・銀・成銀・成桂・成香・と	原則 そのまま数える
③ 桂・香	場合により数える
④ 歩	原則 数えない

香						桂	皇	
と			銀	銀	金	角		
	馬	銀						
	金				銀			
				金		桂	香	



●練習問題

香								香
桂			王	金	金			
銀		桂	銀	銀	歩	歩		
木	歩	歩		歩	角	歩		
佐			歩	歩				
二	歩	歩			銀	歩		
		歩	桂	歩		飛		
		金	玉	金				
香								香

▲( )点 △( )点

香	桂			金		桂	香
飛		銀	金	銀	王		
昌	歩			歩		歩	
本				歩	歩		
二			歩	桂			
			歩				歩
	歩	歩		歩	歩	歩	
		金	銀		銀	玉	
香				金		桂	香

▲( )点 △( )点

香			金			桂	香
		銀	王	銀	金		
			歩	歩	歩	角	
					歩	歩	
	桂	金	歩				
	歩	歩	歩	銀	歩	飛	歩
			歩	歩	桂		
		銀	玉	金			
香	桂						香

▲( )点 △( )点

香					王	桂	香
			飛		金		
	歩	歩		金	銀	歩	歩
				歩			
				桂	歩	歩	歩
			銀	歩	飛		
	歩	歩	金	歩			歩
		玉					
香	桂		金	角		桂	香

▲( )点 △( )点

香			金				香
	王	銀		金			
			歩	歩	桂	歩	
	歩	歩		飛			
			桂	歩	歩	歩	
	歩	歩		歩		飛	
	歩			銀		香	
		玉	銀				
香	桂						

▲( )点 △( )点

香	桂			金		銀	香
飛						王	
	歩		歩	馬	歩	桂	歩
						歩	桂
			歩			歩	
	金		歩				歩
	歩			歩			
	歩			歩		歩	歩
			金		銀	玉	
香	銀			金		桂	香

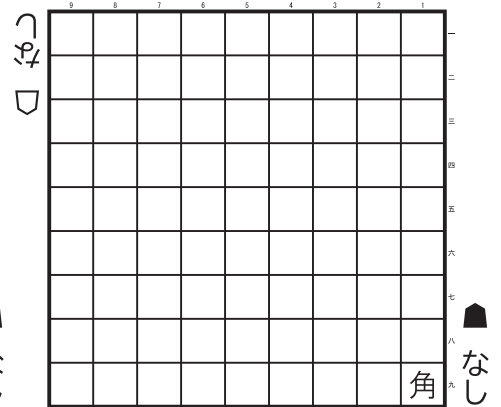
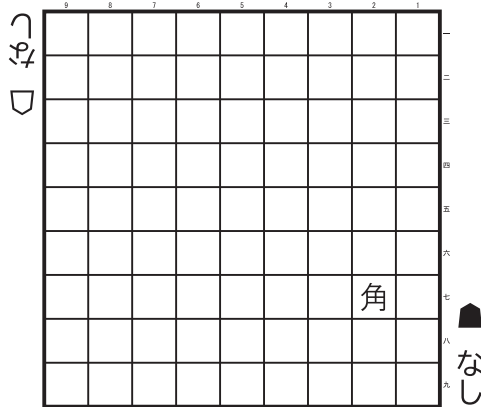
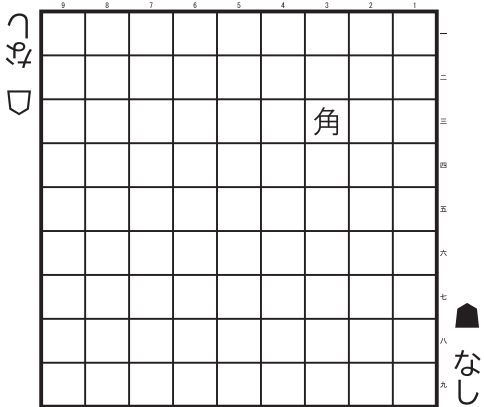
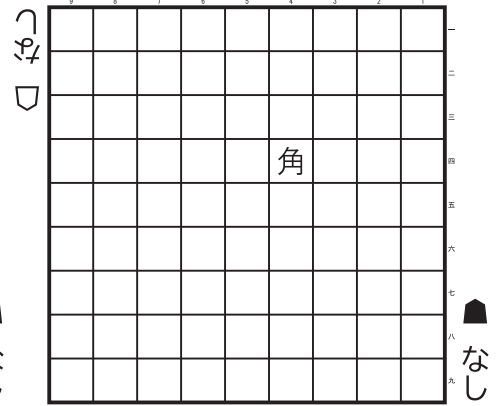
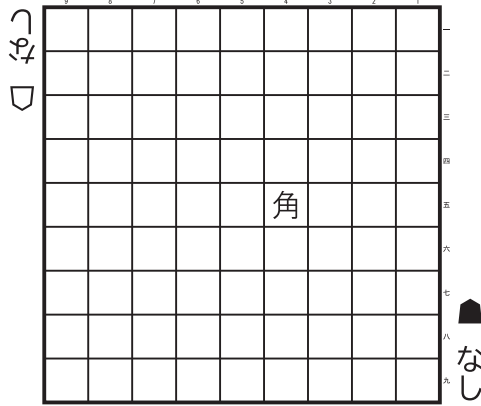
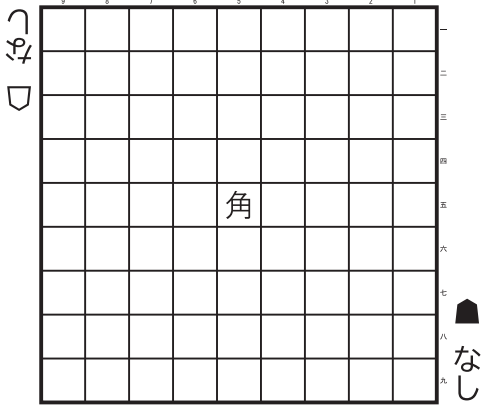
▲( )点 △( )点

ちょっと息抜き

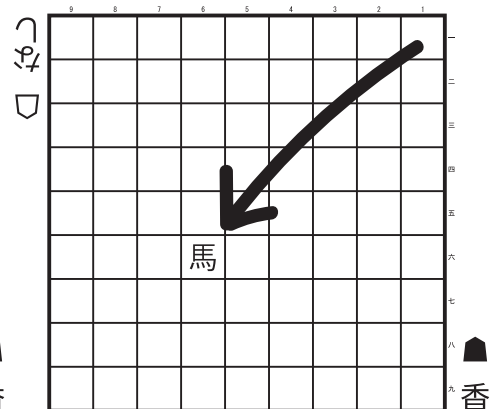
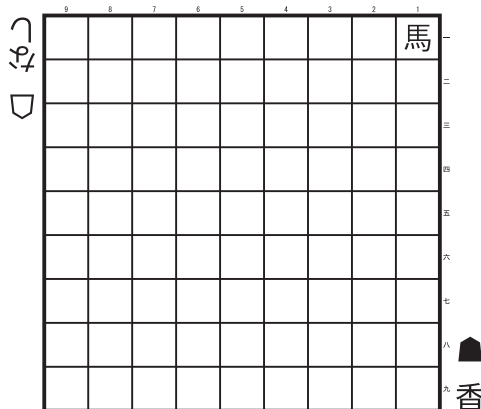
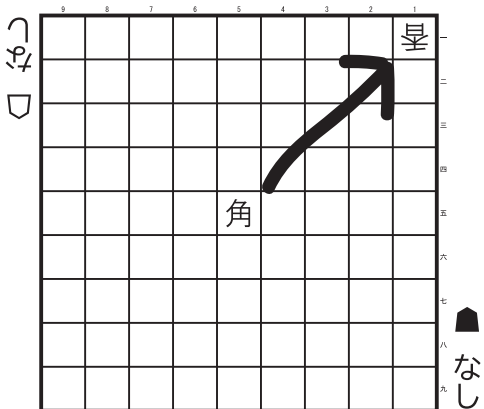


### ●角の不思議な性質

角は場所によって利き数が違います。つまり場所によって威力が違うということ。確かめてみましょう。それぞれの位置で利き数をかぞえてみましょう。



気づいたでしょうか？角は中央からズレるごとに2つつ利きを減らします。飛車ではこのような事は起きず、どこでも同じ利きです。



5五の角が香車をねらっています。

香車を取って馬を作りました。でもこれではよろこんではいけないのです。代わりに馬の働きを悪くしています。

▲6六馬と引いて馬の働きも良くなりました。5五に引けるならそれが一番良い。ですが半面狙われやすい位置です。